

# 食品・生活用品の配布会(フードパントリー)

**どき** 実施日(利用世帯数) : 2/19 (55世帯) 3/11 (57世帯)

60人の枠で募集をかけますが、いっぱいにはならない状況です。児扶手の確認をさせて頂くという条件の影響もあるのでしょうか。しかし、パントリーはとても助かっているのが、継続して欲しいというお声を沢山いただきました。

提供型支援を通して、一緒に応援する視点も持って頂きたく、配布会のお手伝いのお声がけもして、1人、2人とボランティアで入ってくださり、大変助かりました。ただ受け取るだけでなくご自身の変化にも繋がってくれればと思っています。

また『どっきん☆くらぶ』に通う小学生が物資のお運びを手伝ってくれたり、毎月、片付け時に、おたすけ青年隊が駆けつけてくれたり、準備や片付けがとてもスムーズになりました！



**ぐんげ** 実施日(利用世帯数) : 2/16 (45世帯) 3/22 (40世帯)

予約しても忘れて取りに来られない方が、2~3人おられました。忙しているのかもしれませんが、切羽詰まっているわけでもないのかもしれませんが。ぐんげからもパントリーの継続希望のご意見は多かったのですが、実際の状況はどうなのでしょう。物価高ゆえの苦しさは、どのご家庭も共通かもしれません。もっと、声を挙げられる場所にできたらと思います。



**どき** **ぐんげ** 「臨時合同配布会」 郡家コミュニティセンターにて  
実施日(利用世帯数) : 3/1 (98世帯) こども200人

今年も丸亀市社会福祉協議会を通じて、丸亀法人会さんから、ひな祭りにちなんで、ばら寿司とお菓子セットを頂き、たくさんの親子に配布できました。

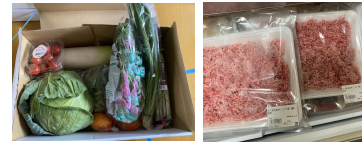
「ばら寿司をいただき、ひな祭りを親子でお祝いします。ありがとうございます」といったみなさんからのお礼メッセージをいただき、法人会さんにお渡ししました。



**【ご協力】温かいご支援ありがとうございます。(順不同・敬称略)**

いつも、沢山の方々からご支援をいただきながら活動をしています。感謝の気持ちを忘れず取り組んでいきます。

JA香川



野菜セット ・ ミンチ

丸亀法人会

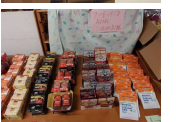


ばら寿司 ・ お菓子セット

NPOフレンズ

玉子豆腐

えひめ  
フードバンク  
愛顔



ミンティア等

丸亀市  
社会福祉協議会



ゼリー等おかし

(有)味源



お好みポテト ・ 菜の花天ぷら

JA讃さん広場  
出荷者さん



大根  
カリフラワー

崇教眞光 青年隊

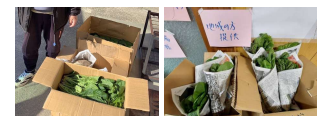


柑橘類 ・ 野菜類

地域の方



はっさく 文旦



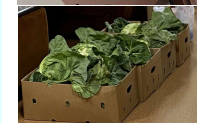
ほうれん草 まんば

木下農園



大根  
ブロッコリー

竹内農場



キャベツ  
春キャベツ

## トウインクル相談室

子育て支援コーディネーターより

3月のパントリーの受け渡しの際には、1年の締めも含め、一人ひとりに向けて…

- ・「困っていること」
- ・「こんな支援があったらいいな」
- ・「最近良くなったと感じること」

の3つの内容で、見える化アンケートを行い意見をお聞きしました。それぞれの困り事や心配事があることを受け止めました。



## お知らせ

★今年度も事業継続中

食品・生活用品配布会(フードパントリー)の受け取りは以下の証明が必要になります。

- ・児童扶養手当の受給証明
- ・非課税証明



<発行>

認定NPO法人

さぬきっずコムシアター

〒763-0082  
丸亀市土器町東2丁目248番地

TEL 0877-25-0691

FAX 0877-43-2289

MAIL kgkagawa@io.ocn.ne.jp

(受付時間 月~金曜日 9:00~17:00 ※祝日休み)

HP <https://sanukids.org/>

