

食品・生活用品の配布会(フードパントリー)

とき 実施日(利用世帯数) : 12/11(58世帯) 1/15(54世帯)

3ヶ月前から、お手伝い隊の青年たち数名が後片付けをボランティアで関わって下さって、肉休労働部分を担っていただき大変助かっています。
また、1月は、利用者の方に配布会のお手伝いの呼びかけをし、1名の方がボランティアで入ってくださいました。配布の間に、子どもへの関わり方や、お仕事への向き合い方、親族のことなどいろいろお話もできて、いい機会になりました。

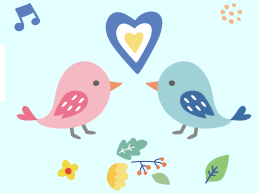


ぐんげ

実施日(利用世帯数) : 12/22(33世帯) 1/26(40世帯)



登録数が少しずつ増えており、毎月新しい方が来られています。生まれたばかりの赤ちゃんを連れて来られた方も・・・
選択した人生を楽しみながら歩んできてほしいなど願っています。
郡家での配布会では、利用者のボランティアは出ませんでした。毎回、地域の民生員さんが準備のお手伝いをしてくださったり、一般の地域の方が、活動を知りたいとボランティアに入ってくださったりで大変助かっています。



【ご協力】温かいご支援ありがとうございます。(順不同・敬称略)

いつも、沢山の方々からご支援をいただきながら活動をしています。感謝の気持ちを忘れず取り組んでいきます。

木下農園



にんじん
ブロッコリー

竹内農場



キャベツ
ブロッコリー

K兄弟



僕たちでできることを！と
パスタなどの食材を、お小遣いで揃えて
寄付をしてくれました。

宗教真光 青年隊

おもちゃ・雑貨類

ひろばの利用者さん

ベビーカー・子ども服
ベビーフード
ノンカフェインコーヒー

おてらおやつクラブ



(正圓寺)
箱詰めお菓子
みかん・りんご 等
(安楽寺)
お菓子類・ゼリー等

丸亀市社会福祉協議会



お菓子詰め合わせ弁当
缶ジュース

丸亀市社協を通じて
北海道ようてい京極支店



かぼちゃ



かぼちゃサラダを作りました!

JA讃さん広場
出荷者さん



みかん
お米

(有)味源



菜の花天ぷら ・ おとなの小魚

守屋さん



だいこん
みかん・りんご

高畑さん



さといも

関さん



まんば・ししとう
だいこん

トウインクル相談室

子育て支援コーディネーターより

SDGsの目標一つ目は、「貧困をなくそう」です。世界で起きている格差や貧困の問題についての現状についても知らなくてはならないと思っています。貧困がもたらす課題に教育があげられ、日本でも「学校間格差」「家庭環境による格差」「学歴格差」などが問題になっており、それはコロナ禍においてさらに差が深まっていると言われてます。困っているときに本当に役立つものや欲しいものは何なのか、今後も聞き取りしていきます。

ご支援やご協力頂ける、個人や企業の方、随時募集中です。1月より利用者の方々にも、お手伝いを頂ける方の募集を開始しました。お仕事の終わりに駆けつけてくださって助かります。

××××××××××××××××

お知らせ

★今年度後期も事業継続中

食品・生活用品配布会(フードパントリー)の受け取りは以下の証明が必要になります。

- ・児童扶養手当の受給証明
- ・非課税証明

××××××××××××××××

<発行>

認定NPO法人

さぬきっずコムシアター



〒763-0082
丸亀市土器町東2丁目248番地
TEL 0877-25-0691
FAX 0877-43-2289
MAIL kgkagawa@io.ocn.ne.jp

(受付時間 月～金曜日 9:00～17:00 ※祝日休み)

HP <https://sanukids.org/>

