

食品・生活用品の配布会(フードパントリー)

どき 実施日(利用世帯数) : 3/13 (61世帯) 4/10 (61世帯)

ぐんげ 実施日(利用世帯数) : 3/24 (31世帯) 4/28 (27世帯)

昨年同様、丸亀法人会さんからひなまつりの日に、ばら寿司とお菓子セットと子ども200人分ご提供して頂き、配付することができました。「子どもと一緒に寿司を頂きお祝いします」「季節料理なんてなかなか作れないのでうれしいです」など、たくさんの喜びの声を頂きました。

3月4日も野菜やお米など、たくさんご提供して頂き、地域の方々から子育て家庭を応援して頂いていると、とても温かい気持ちになります。ひとり親家庭などの親子やすべての子育て家庭が笑顔でいられることを祈るばかりです。今年度も引き続きご支援よろしくお祈りいたします。

臨時配付 ひなまつり配付会

実施日 3/3

200名の子どもたちに!!



飯山総合保健福祉センターにて



どき

中学生のボランティアの手伝いもありました



ぐんげ

【ご協力】温かいご支援ありがとうございます。(順不同・敬称略)

JA讚さん広場出荷者さん



はごぼう・みかん

かぼちゃ

木下農園



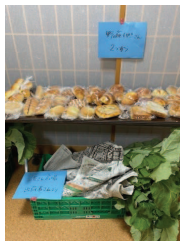
ブロッコリー・さつまいも

(有)味源



サバチ・ごぼうチップス

野の花パン



パン類

フードバンク香川 (県社協)



グミ

フードバンク香川



木の器



頂いた器を使って
お味噌汁を♪

第一生命保険(株) 東四国支社 三豊中央営業オフィス



ボランティアで
お手伝い頂きました!!

守屋さん



じゃがいも ・ほうれん草

※ほうれん草はコムコムひろばにて配付

織部さん



玄米

丸亀市社協



玄米

地域の方



玄米

地域の方



大根